

DIETAS TERAPÉUTICAS Y ESPECIALES



Dr. Clauder's®
I do it for you



Dietas terapéuticas para perros



FORMULATED WITH
VETERINARIAN
ASSISTANCE



REFERENCIAS

Advanced Nutrition by Zahler (n.d.). *Allergies - What's your trigger?: An inside look*. Retrieved November 2, 2015, from <http://zahlers.com/conditions/allergies-2/?show=inside-look>

Massachusetts General Hospital (n.d.). Center for the Study of IBD: The intestinal epithelial barrier. Retrieved November 2, 2015, from <http://www.massgeneral.org/csibd/about/mission.aspx>

OpenStax College. (2013, June 4). *Accessory Organs in Digestion: The Liver, Pancreas, and Gallbladder*. Retrieved November 2, 2015, from <http://cnx.org/contents/7ac81fac-f96f-438b-8a3b-a6866fcc4969@3>

VetDepotn (n.d.). *An In-Depth Look at Chronic Kidney Disease in Dogs and Cats*. Retrieved November 2, 2015, from <https://www.vetdepot.com/in-depth-look-at-chronic-kidney-disease-in-dogs-cats.html>

Las dietas terapéuticas Dr. Clauder´s para perro han sido formuladas durante varios años, en conjunto con veterinarios y propietarios de perros así podemos crear una gama de alimentos dietéticos que cumplen con las expectativas de perros y veterinarios.

Nuestros productos son "made in germany". Usamos ingredientes de las mas alta calidad y cuidadosamente seleccionados. Por lo tanto es mucho mas fácil elegir los productos Dr. Clauder´s.

Nuestra gama completa cubre los problemas de salud mas comunes de los perros.

- dermatitis
- insuficiencia hepática
- problemas digestivos
- insuficiencia renal

En el siguiente catalogo encontrara información detallada sobre nuestros productos. Esperamos que sea de gran utilidad, Para cualquier otra duda, por favor háganoslo saber , estaremos encantados de ayudarle.



Dieta "Haut & Fell" (Pelo y piel) - Para mantener y mejorar las funciones de la piel en caso de dermatitis y perdida de pelo



Dieta "Leber Diät" (Hepática) - Ayuda a la función del hígado en caso de insuficiencia hepática crónica



Dieta Intestinal- para compensar una inadecuada digestión



Dieta "Nieren Diät" (Renal) - apoyo a la función renal en caso de insuficiencia renal crónica

FORMULA DERMATOLOGIA PARA PERROS

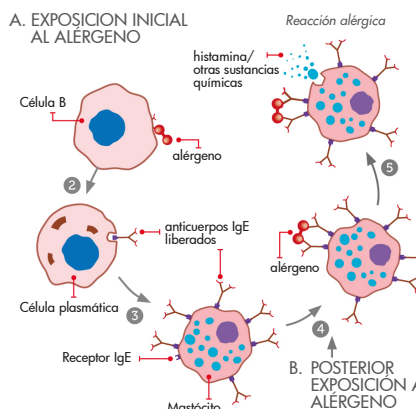


Fig. 1 Futuras exposiciones al mismo alérgeno desencadenara una respuesta alérgica (Advanced Nutrition por Zahler, n.d.)

La alergia alimentaria esta descrita como una reacción a la hipersensibilidad a ciertos alimentos, y es la mayor causa de patologías dermatológicas e intestinales en perros. Distinguir entre una verdadera reacción alérgica y una intolerancia o sensibilidad (tal como una reacción no inmuno-mediada) puede ser muy complicada. El diagnostico de una alergia alimentaria se realiza a través de una dieta de eliminación, volviendo los síntomas cuando se reintroduce la dieta original.

FSD (piel y pelo) de Dr.Clauder's es una dieta especialmente formulada para este propósito debido a que tiene fuentes de proteína limitadas las cuales no estimulan potenciales reacciones, son altamente digestibles y sin aditivos añadidos.

Es una dieta completa para el control nutricional de perros con reacciones adversas a los alimentos(dermatológicas e intestinales) y perros atópicos.

INDICACIONES

- Alergias alimentarias
- Intolerancias alimentarias
- Prurito relacionado con la alimentación atópica
- Estados inflamatorios de la piel
- Dieta de eliminación

NO RECOMENDADO PARA:

- Gatos
- Cachorros
- Hembras gestantes y lactantes

INFORMACION ADICIONAL

(Seco) La formulación se caracteriza por el uso de una única fuente de proteína animal hidrolizada para reducir las reacciones alérgicas.

(Húmedo) La formulación se caracteriza por el uso de una única fuente de proteína animal y una única fuente de carbohidratos. Se puede utilizar en ausencia de síntomas dermatológicos y provee de nutrientes esenciales.

PERFIL NUTRICIONAL

- El uso de una única fuente de proteína y la proteína hidrolizada reduce los síntomas de alergia e intolerancia alimentaria.
- La presencia de aceite de pescado asegura la ingesta de ácidos grasos de cadena larga omega 3 con acción antiinflamatoria.
- La fibra de achicoria moderadamente fermentada garantiza la salud entérica reduciendo los síntomas intestinales.

ANTIOXIDANTES: esta combinación especial de antioxidantes, permite neutralizar los radicales libres de la piel, previniendo el daño oxidativo y por tanto reduciendo la sintomatología.

ACIDOS GRASOS OMEGA-3: el consumo de los ácidos grasos omega 3 provenientes del aceite de pescado puede equilibrar adecuadamente la relación con los ácidos grasos omega-6, facilitando el tratamiento de la atopia y el control de la inflamación a nivel celular.

FUENTE DE PROTEINA ANIMAL: el uso del pollo como única fuente de proteína ayuda a evitar la presencia de alérgenos alimenticios comunes, es mas, al ser una proteína de alta digestibilidad limita la acumulación de la proteína en el tracto intestinal, lo cual podría causar reacciones adversas.

YUCCA SHIDIGERA aumenta la digestión de la proteína con una disminución de la concentración de residuos de amonio y nitrógeno, reduciendo el olor de las heces y mejorando el balance de la flora intestinal beneficiosa.

ZINC: La adicción de zinc puede ayudar a mejorar el restablecimiento y mantenimiento de la piel, la regeneración de fibroblastos y la síntesis del colágeno.

Características nutricionales esenciales

Cereales libres de gluten



Ácidos grasos para mantener la calidad de la piel y pelo



La carne de pollo tiene una buena tolerancia y un potencial alergénico bajo



FORMULA DERMATOLOGIA PARA PERROS (seco)



Racion diaria recomendada

Peso corporal g/día	2.5 - 5	7.5 - 10	12.5 - 15	17.5 - 20	22.5 - 25	30 - 35	40 - 45	50 - 60	70 - 80	90 - 100
	55 - 90	120 - 150	180 - 205	230 - 255	280 - 300	345 - 390	430 - 470	520 - 580	655 - 720	790 - 855

Dieta terapeutica completa para perros 1 kg / 4 kg

OBJETIVOS DE NUTRICION ESPECIFICOS:

Dr.Clauder's FSD se ha desarrollado específicamente para ayudar a la función de la piel en casos de dermatitis y pérdida excesiva de pelo.

CARACTERÍSTICAS NUTRITIVAS ESENCIALES:

Alto contenido de ácidos grasos esenciales.

COMPOSICIÓN:

Maíz, carne deshidratada de pollo, arroz, mijo, semillas de lino, grasa de ave, hidrolizado de proteína, huevo deshidratado, aceite de pescado, achicoria, fosfato monocálcico, aceite de cártamo, cloruro de sodio como sal de mar, sílice, cloruro de potasio, yuca Shidigera.

ADITIVOS TECNOLÓGICOS:

Con antioxidantes (extractos ricos en tocoferoles de origen natural, galato de propilo).

RECOMENDACIÓN ALIMENTACION/NOTAS DE APLICACIÓN:

Administrar siempre agua fresca!

Componentes analíticos	
Humedad	9,5%
Proteína bruta	22%
Fibra bruta	2%
Grasa bruta	14%
Cenizas	5,6%
Calcio	1,1%
Fósforo	0,9%
Sodio	0,3%
Cobre	10 mg/kg
Vitamina A	15.000 UI/kg
Vitamina D3	1.200 UI/kg
Vitamina E	350 mg/kg
Vitamina C	70 mg/kg
Vitamina B1	10 mg/kg
Vitamina B2	11 mg/kg
Vitamina B6	8 mg/kg
Vitamina B12	130 mcg/kg
Biotina	650 mcg/kg
Acido nicotínico	45 mg/kg
Acido pantoténico	25 mg/kg
Colina	1,50 mg/kg
N-3 ácido alfa-linolénico	1%
N-6 ácido linoleico	2,7%
N-6 ácido araquidónico	0,016%
N-3 ácidos grasos totales	1,2%
N-6 ácidos grasos totales	2,8%

Energía metabolizable kcal/100 g	360,15
kjulos/100 g	1.507,59

FORMULA DERMATOLOGIA PARA PERROS (húmedo)



Racion diaria recomendada

Peso corporal g/día	1 - 5 kg	6 - 10 kg	11 - 25 kg	> 25 kg
	200 - 250	400 - 500	600 - 800	1,000 - 1,200

Dieta terapeutica completa para perros 200 g / 400 g

OBJETIVOS DE NUTRICION ESPECIFICOS:

Dr.Clauder's FSD se ha desarrollado específicamente para ayudar a la función de la piel en casos de dermatitis y pérdida excesiva de pelo.

CARACTERÍSTICAS NUTRITIVAS ESENCIALES:

Alto contenido de ácidos grasos esenciales.

COMPOSICIÓN:

Pollo, arroz, aceite de borraja, aceite de girasol, aceite de linaza, carbonato de calcio.

ADITIVOS TECNOLÓGICOS:

Goma Cassia 2.900 mg.

RECOMENDACIÓN ALIMENTACION/NOTAS DE APLICACIÓN:

Administrar siempre agua fresca!

Componentes analíticos	
Humedad	75%
Proteína bruta	10,2%
Fibra bruta	0,5%
Grasa bruta	6,2%
Cenizas	2,5%
Calcio	
Fósforo	
Selenio	0,03 mg/kg
Zinc	15 mg/kg
Manganeso	3 mg/kg
Yodo	0,75 mg/kg
Vitamina D3	200 UI/kg
Vitamina E	30 mg/kg
N-3 eicosapentaenoic acid	0,65%
N-3 docosahexaenoic	0,65%
N-3 ácido alfa-linolénico	0,08 %
N-6 ácido linoleico	0,47%

Energía metabolizable kcal/100 g	108
kjulos/100 g	452,09

FORMULA HEPATICA PARA PERROS

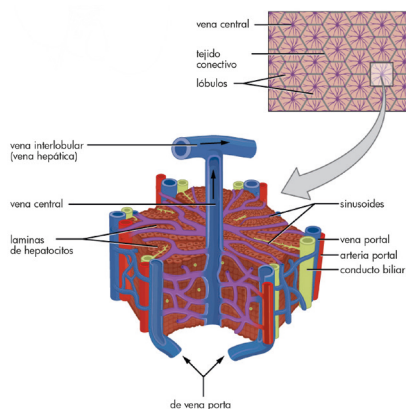


Fig. 2 El hígado recibe sangre oxigenada proveniente de la arteria hepática y la sangre sin oxígeno rico en nutrientes desde la vena porta. (OpenStax, 2013)

Durante el transcurso de las enfermedades hepáticas de los perros se produce inflamación, responsable de la sintomatología, y que puede producir fibrosis (fallo hepático) antes de la degeneración del parenquimia.

LPD (Liver Diet) de Dr. Clauder's mejora el sistema natural de defensa del hígado inhibiendo el proceso inflamatorio y protegiendo a los hepatocitos del daño oxidativo. También ralentiza la progresión de daño hepático crónico, contrarrestando la muerte del hepatocito (apoptosis) y promoviendo la regeneración hepática.

Dieta completa para el manejo nutricional de perros con patologías hepáticas.

INDICACIONES

- Desordenes hepáticos
- Hepatitis crónica
- Encefalopatía hepática
- Shunt porto sistémico
- Patología por acumulación de cobre

NO INDICADO PARA:

- Gatos
- Hembras durante la gestación y lactancia
- Pancreatitis

INFORMACION ADICIONAL:

Se puede utilizar como dieta completa y equilibrada para perros adultos y cachorros en crecimiento.

PERFIL NUTRICIONAL

- Alimento de alta digestibilidad y alta energía, hecho con arroz, pollo y aceite de salmón.
- La proteína con alto valor biológico (rica en aminoácidos esenciales) mejora el metabolismo hepático del nitrógeno.
- La presencia de ácidos grasos de alta calidad (omega-3) proporciona una potente acción antiinflamatoria.
- El consumo de energía en forma de grasa evita un catabolismo proteico excesivo limitando el riesgo de progresión de encefalopatía hepática.

características nutricionales esenciales

cereales libres de gluten



Ácidos grasos para mantener la calidad de la piel y pelo



La carne de pollo tiene una buena tolerancia y un potencial alergénico bajo.



FOS, MOS: la fibra prebiótica ayuda a mantener el equilibrio de la micro-flora intestinal y reduciendo la cantidad de catabolismo de nitrógeno.

ACEITE DE SALMÓN: es fuente natural de Ácidos grasos Omega 3 proporciona defensas contra la enfermedad inflamatoria hepática.

VITAMINA E: La acción antioxidante ejercida por la Vitamina E, lucha contra la actividad de los radicales libres en caso de insuficiencia hepática crónica.

RECOMENDACIONES DE USO

- Se recomienda consultar a su veterinario, antes de iniciar o extender el periodo de uso.
- No administrar simultáneamente con snacks.
- Recomendamos usar la dieta hepática durante al menos seis meses; en algunos casos de enfermedad hepática crónica deberá seguir con la dieta durante toda la vida del animal, como un alimento completo y equilibrado.
- Para reducir el trabajo hepático post-parcial se recomienda alimentar al animal con dosis pequeñas durante el día, respetando el racionamiento diario.

FORMULA HEPATICA PARA PERROS (seco)



Racion diaria recomendada

Peso corporal g/día	2,5 - 5	7,5 - 10	12,5 - 15	17,5 - 20	22,5 - 25	30 - 35	40 - 45	50 - 60	70 - 80	90 - 100
	50 - 85	120 - 145	175 - 200	220 - 245	270 - 290	335 - 375	415 - 450	490 - 560	630 - 695	760 - 820

Dieta terapeutica completa para perros 1 kg / 4 kg

OBJETIVOS DE NUTRICION ESPECIFICOS:

Dr.Clauder's LPD a sido desarrollada específicamente para ayudar a la función del hígado en la insuficiencia hepática crónica.

CARACTERÍSTICAS NUTRITIVAS ESENCIALES:

Proteínas de alta calidad, moderada en proteínas y grasas, alto contenido de ácidos grasos esenciales, alto contenido de hidratos de carbono de fácil digestión.

COMPOSICIÓN:

Harina de arroz, carne deshidratada de pollo, grasa de ave, linaza, salvado de arroz, hidrolizado de proteína, perejil, cloruro de amonio, achicoria en polvo, mananoligosacáridos, celulosa, fosfato de calcio, aceite de pescado, arándanos (desechado), psyllium, cloruro de potasio.

ADITIVOS TECNOLÓGICOS:

Con antioxidantes (extractos ricos en tocoferoles de origen natural, galato de propilo).

RECOMENDACIÓN ALIMENTACION/NOTAS DE APLICACIÓN:

Administrar siempre agua fresca!

Componentes analíticos

Humedad	9,5%
Proteína bruta	17%
Fibra bruta	3,2%
Grasa bruta	1,6%
Cenizas	5,3%
Calcio	0,9%
Fósforo	0,8%
Sodio	0,12%
Potasio	0,62%
Cobre	5 mg/kg
Vitamina A	15.000 UI/kg
Vitamina D3	600 UI/kg
Vitamina E	500 mg/kg
Vitamina C	550 mg/kg
Colina	1.500 mg/kg
N-3 ácido alfa-linolénico	1%
N-6 ácido linoleico	2,5%
N-6 ácido araquidónico	0,02%
N-3 ácidos grasos totales	1%
N-6 ácidos grasos totales	2,4%

Energía metabolizable

kcal/100 g	367
kJulios/100 g	1.536,26

FORMULA HEPATICA PARA PERROS (húmedo)



Racion diaria recomendada

Peso corporal g/día	1 - 5 kg	6 - 10 kg	11 - 25 kg	> 25 kg
	300	500	600 - 800	1,000 - 1,200

Dieta terapeutica completa para perros 200 g / 400 g

OBJETIVOS DE NUTRICION ESPECIFICOS:

Dr.Clauder's LPD a sido desarrollada específicamente para ayudar a la función del hígado en la insuficiencia hepática crónica.

CARACTERÍSTICAS NUTRITIVAS ESENCIALES:

Proteínas de alta calidad, moderada en proteínas y grasas, alto contenido de ácidos grasos esenciales, alto contenido de hidratos de carbono de fácil digestión.

COMPOSICIÓN:

Pollo, arroz, aceite de salmón, Yuca shidigera, FOS, mananoligosacáridos, carbonato de calcio, cloruro de sodio.

ADITIVOS TECNOLÓGICOS:

Goma Cassia 2.900 mg.

RECOMENDACIÓN ALIMENTACION/NOTAS DE APLICACIÓN:

Administrar siempre agua fresca!

Componentes analíticos

Humedad	75%
Proteína bruta	5,5%
Fibra bruta	0,5%
Grasa bruta	6,5%
Cenizas	2,3%
Calcio	0,14%
Fósforo	0,27%
Selenio	0,03 mg/kg
Zinc	15 mg/kg
Manganeso	3 mg/kg
Yodo	0,75 mg/kg
Cobre	0,75 mg/kg
Vitamina D3	500 UI/kg
Vitamina E	90 mg/kg
N-3 ácido alfa-linolénico	0,14%
N-3 ácido alfa-linolénico	0,08 %
N-6 ácido linoleico	0,47%

Energía metabolizable

kcal/100 g	110,2
kJulios/100 g	461,30

FORMULA INTESTINAL PARA PERROS

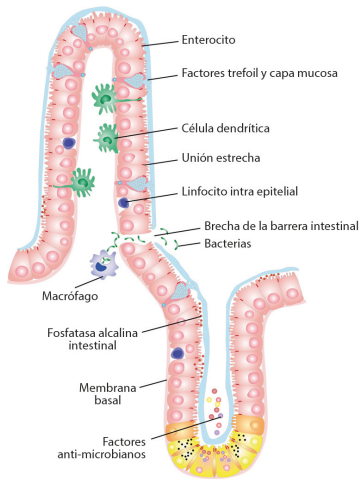


Fig. 3 Barrera del epitelio intestinal. (Massachusetts General Hospital, n.d.)

características nutricionales esenciales

cereales libres de gluten



Ácidos grasos para mantener la calidad de la piel y pelo



Los ingredientes seleccionados proporcionan un efecto positivo en el tracto gastrointestinal



El daño en la barrera intestinal determina un aumento incontrolado de permeabilidad intestinal del mismo (intestino permeable) que conlleva: paso de patógenos o toxinas, comienzo de síntomas de diarrea aguda e hiperactividad, dando como consecuencia un proceso inmunológico.

La dieta intestinal de Dr.Clauder's permite un rápido restablecimiento de los componentes principales de la barrera intestinal, la cual representa la primera línea de defensa contra las patologías entéricas en perros, reduciendo eficientemente el comienzo de los síntomas de diarrea aguda.

Alimento completo para el manejo de perros con alteraciones gastrointestinales.

INDICACIONES

- Desórdenes gastrointestinales, gastritis, colitis, enteritis.
- Diarrea (de intestino delgado y grueso)
- Enfermedad inflamatoria intestinal (IBD)
- Desórdenes alimenticios
- Insuficiencia pancreática exocrina
- Mala absorción y mala digestión

NO RECOMENDADO PARA

- Cachorros
- Hembras durante gestación y lactancia
- Encefalopatía hepática

INFORMACION ADICIONAL

Se puede utilizar como dieta completa y equilibrada para la recuperación después de intervenciones quirúrgicas en intestino parasitosis y gastroenteritis aguda.

PERFIL NUTRICIONAL

- Alta digestibilidad para promover la absorción de nutrientes, minimizando la sobrecarga digestiva.
- La fibra dietética añadida conserva la integridad de la barrera intestinal mejorando la salud del tracto gastrointestinal.
- La presencia de prebióticos favorece la producción de ácido butírico mejorando el trofismo de la mucosa intestinal.

BETA-GLUCANOS: fuente de fibra innovadora que estabiliza la flora intestinal, previniendo la indigestión y mejorando la consistencia de las heces.

MOS: Los manano-oligosacáridos actúan uniéndose a bacterias patógenas, facilitando su eliminación a través de las heces, previniendo su colonización en el intestino.

PATATA: El almidón de la patata es altamente digestible y permite una fácil asimilación de la glucosa favoreciendo el balance energético del animal.

RECOMENDACIONES DE USO

- Se recomienda consultar a un veterinario antes de iniciar o extender el periodo de uso
- No administrar simultáneamente con snacks
- Recomendamos el uso de la dieta intestinal durante por lo menos 4-8 semanas. Incluso después de desaparecer los síntomas entéricos (diarrea) puede continuar alimentando con la dieta intestinal, durante toda la vida del animal, como un alimento completo y equilibrado.
- Para mejorar la función digestiva, la ración diaria se debe dividir en pequeñas dosis a lo largo de todo el día respetando la dosis diaria total.

FORMULA INTESTINAL PARA PERROS (seco)



10 - 12 mm

Dieta terapéutica completa para perros 1 kg / 4 kg

OBJETIVOS DE NUTRICION ESPECIFICOS:
Ingredientes muy digestibles y bajo contenido de grasa.

CARACTERÍSTICAS NUTRITIVAS ESENCIALES:
Desarrollado para compensar la digestión inadecuada. El bajo contenido de grasa combate los problemas digestivos.

COMPOSICIÓN:
Arroz, carne deshidratada de pollo, grasa de ave, patata deshidratada, proteína de patata, hidrolizado de hígado, huevo entero en polvo, concentrado de proteína, hidrolizado de proteína, cloruro de potasio, aceite de pescado, cloruro de sodio, Mannanolisaccharides.

ADITIVOS TECNOLÓGICOS:
Con antioxidantes (extractos ricos en tocoferoles de origen natural, galato de propilo).

RECOMENDACIÓN ALIMENTACION/NOTAS DE APLICACIÓN:
Administrar siempre agua fresca!

Racion diaria recomendada

Peso corporal g/día	2,5 - 5	7,5 - 10	12,5 - 15	17,5 - 20	22,5 - 25	30 - 35	40 - 45	50 - 60	70 - 80	90 - 100
	55 - 95	125 - 160	185 - 215	240 - 265	290 - 315	360 - 405	445 - 485	525 - 605	680 - 750	820 - 885

FORMULA INTESTINAL PARA PERROS (húmedo)



Dieta terapéutica completa para perros 200 g / 400 g

OBJETIVOS DE NUTRICION ESPECIFICOS:
Ingredientes muy digestibles y bajo contenido de grasa.

CARACTERÍSTICAS NUTRITIVAS ESENCIALES:
Desarrollado para compensar la digestión inadecuada. El bajo contenido de grasa combate los problemas digestivos.

COMPOSICIÓN:
Pollo, patata, arroz, aceite de salmón, carbonato de calcio, cloruro de sodio, manono-oligosacáridos.

ADITIVOS TECNOLÓGICOS:
Goma Cassia 2.900 mg.

RECOMENDACIÓN ALIMENTACION/NOTAS DE APLICACIÓN:
Administrar siempre agua fresca!

Racion diaria recomendada

Peso corporal g/día	1 - 5 kg	6 - 10 kg	11 - 25 kg	> 25 kg
	200 - 250	400 - 500	600 - 800	1.000 - 1.200

Componentes analíticos

Humedad	9,5%
Proteína bruta	21%
Fibra bruta	2,2%
Grasa bruta	7%
Cenizas	5,8%
Calcio	1,15%
Fósforo	0,85%
Sodio	0,32%
Potasio	0,5%
Vitamina A	12.000 UI/kg
Vitamina D3	1.200 UI/kg
Vitamina E	200 mg/kg
Vitamina C	20 mg/kg
Colina	1.500 mg/kg
N-3 ácido alfa-linolénico	0,35%
N-6 ácido linoleico	1,6%
N-6 ácido araquidónico	0,012%
N-3 ácidos grasos totales	0,45%
N-6 ácidos grasos totales	1,65%

Energía metabolizable

kcal/100 g	323,75
kJulios/100 g	1.355,22

Componentes analíticos

Humedad	80%
Proteína bruta	6,7%
Fibra bruta	0,2%
Grasa bruta	10%
Cenizas	2,2%
Sodio	0,14%
Potasio	0,87%
Selenio	0,03 mg/kg
Zinc	15 mg/kg
Manganeso	3 mg/kg
Yodo	0,75 mg/kg
Cobre	5 mg/kg
Vitamina A	4.000 UI/kg
Vitamina D3	400 UI/kg
Vitamina E	80 mg/kg
N-3 ácido alfa-linolénico	0,08 %
N-6 ácido linoleico	0,47%

Energía metabolizable

kcal/100 g	111,6
kJulios/100 g	467,16

FORMULA RENAL PARA PERROS

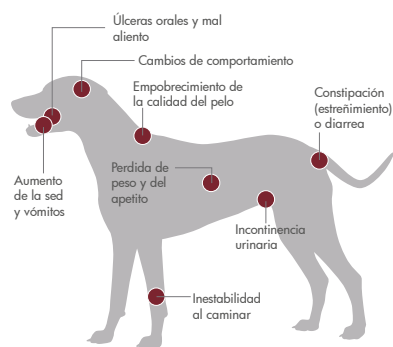


Fig. 4 síntomas: Síntomas mas comunes asociados a la insuficiencia renal crónica. (VetDepot,n.d)

La enfermedad renal crónica se desarrolla durante un largo periodo de tiempo, a medida que los riñones pierden gradualmente su capacidad de filtrar los productos de desecho, regular los niveles de hidratación, controlar la presión sanguínea y otras funciones esenciales. Esta patología es la principal causa de muerte en los perros ancianos.

El uso de RSD (dieta renal) de Dr.Clauder´s influye positivamente de distintas formas en perros con insuficiencia renal crónica:

- La restricción en fósforo reduce el daño renal contribuyendo significativamente a aumentar la longevidad de los pacientes con insuficiencia renal crónica.
- Una fuente restringida de proteínas, pero de alto valor biológico puede reducir significativamente los desechos de nitrógeno y las toxinas urémicas, mejorando la calidad de vida de los pacientes con insuficiencia renal crónica.

Alimento dietético completo, equilibrado para perros adultos con insuficiencia renal y como prevención de la formación urolitos de oxalato cálcico en perros con daño en la función renal.

INDICACIONES

- Insuficiencia renal
- Urolitiasis por uratos, cistina e oxalato
- Patologías cardiacas en estadios tempranos
- Fallo renal asociado a la leishmania

NO INDICADO PARA

- Gatos
- Cachorros
- Hembras durante gestación y lactancia

INFORMACION ADICIONAL

Los perros con insuficiencia renal tienen un apetito disminuido, por lo que este alimento ha sido formulado con ingredientes altamente palatables. Se puede utilizar en estadios tempranos de enfermedad renal, reduciendo su progresión.

PERFIL NUTRICIONAL

- La fuente restringida de proteínas, pero de alto valor biológico, reduce el catabolismo proteico manteniendo satisfactoriamente los requerimientos de aminoácidos esenciales.
- La inclusión de ácidos grasos omega-3, proveniente del aceite de pescado reduce la hipertensión glomerular y combate la inflamación a nivel celular.
- Su especial formulación reduce los acidosis metabólica asociada a la insuficiencia renal.

características nutricionales esenciales

Formulado con un contenido reducido en fósforo



Ácidos grasos para mantener la calidad de la piel y pelo



Disminuyendo la carga de los riñones trabajan mas eficientemente



FOSFORO: Los niveles restringidos de fósforo ayudan en el tratamiento de la hiperfosfatemia, debido a una disminución de la filtración renal, permitiendo ralentizar la progresión de la enfermedad renal.

PROTEINA: La fuente restringida de proteínas junto con el alto valor biológico de la misma reduce el sufrimiento renal, alertando la utilización metabólica de aminoácidos esenciales.

SODIO: Los bajos niveles de sodio ralentizan la progresión de la patología renal, mejorando la hidratación y el equilibrio electrolítico del cuerpo.

RECOMENDACIONES DE USO

- Se recomienda consultar a su veterinario antes de iniciar o extender el periodo de uso
- No administrar simultáneamente con snacks
- Se recomienda el uso de la dieta renal durante al menos seis meses. En caso de enfermedad renal crónica se recomienda su uso durante toda la vida del animal.

FORMULA RENAL PARA PERROS (seco)



Racion diaria recomendada

Peso corporal g/día	2,5 - 5	7,5 - 10	12,5 - 15	17,5 - 20	22,5 - 25	30 - 35	40 - 45	50 - 60	70 - 80	90 - 100
	50 - 95	125 - 155	185 - 210	240 - 265	290 - 310	355 - 400	445 - 485	525 - 600	675 - 745	815 - 880

Dieta terapeutica completa para perros 1 kg / 4 kg

OBJETIVOS DE NUTRICION ESPECIFICOS:

Dr.Clauder's RSD a sido desarrollada especificamente para ayudar a la función renal y la insuficiencia renal crónica.

CARACTERÍSTICAS NUTRITIVAS ESENCIALES:

Bajo contenido en fósforo, menor contenido de proteína, proteína de alta calidad.

COMPOSICIÓN:

Arroz, cebada, carne deshidratada de pollo, grasa animal, hidrolizado de proteína, cloruro de potasio, celulosa, carbonato de calcio, cloruro de sodio, achicoria en polvo, carne de mejillón en polvo.

ADITIVOS TECNOLÓGICOS:

Con antioxidantes (extractos ricos en tocoferoles de origen natural, galato de propilo).

RECOMENDACIÓN ALIMENTACION/NOTAS DE APLICACIÓN:

Administrar siempre agua fresca!

Componentes analíticos

Humedad	9,5%
Proteína bruta	14%
Fibra bruta	2%
Grasa bruta	10,5%
Cenizas	4%
Calcio	0,6%
Fósforo	0,45%
Sodio	0,2%
Potasio	0,5%
Vitamina A	11.750 UI/kg
Vitamina D3	1.200 UI/kg
Vitamina E	70 mg/kg
Colina	1.600 mg/kg
N-3 ácido alfa-linolénico	0,12%
N-6 ácido linoleico	1,3%
N-6 ácido araquidónico	0,01%
N-3 ácidos grasos totales	0,1%
N-6 ácidos grasos totales	1,3%

Energía metabolizable

kcal/100 g	348,25
kjulios/100 g	1.457,77

FORMULA RENAL PARA PERROS (húmedo)



Racion diaria recomendada

Peso corporal g/día	1 - 5 kg	6 - 10 kg	11 - 25 kg	> 25 kg
	200 - 250	400 - 500	600 - 800	1.000 - 1.200

Dieta terapeutica completa para perros 200 g / 400 g

OBJETIVOS DE NUTRICION ESPECIFICOS:

Dr.Clauder's RSD a sido desarrollada especificamente para ayudar a la función renal y la insuficiencia renal crónica.

CARACTERÍSTICAS NUTRITIVAS ESENCIALES:

Bajo contenido en fósforo, menor contenido de proteína, proteína de alta calidad.

COMPOSICIÓN:

Pollo, carne de res, arroz, aceite de salmón, carbonato de calcio.

ADITIVOS TECNOLÓGICOS:

Goma Cassia 2.900 mg.

RECOMENDACIÓN ALIMENTACION/NOTAS DE APLICACIÓN:

Administrar siempre agua fresca!

Componentes analíticos

Humedad	70%
Proteína bruta	6,6%
Fibra bruta	0,2%
Grasa bruta	12,9%
Cenizas	2%
Calcio	0,21%
Phosphorus	0,17%
Sodio	0,05%
Potasio	0,24%
Magnesium	0,03%
Selenio	0,03 mg/kg
Zinc	15 mg/kg
Manganeseo	3 mg/kg
Yodo	0,75 mg/kg
Cobre	5 mg/kg
Vitamina A	5.500 UI/kg
Vitamina D3	400 UI/kg
Vitamina E	300 mg/kg

Energía metabolizable

kcal/100 g	161,8
kjulios/100 g	677,29

Dr. Clauder's[®] 
I do it for you



Dieta terapéutica para perros

Dr. Clauder solutions for pets GmbH
Auf dem Stemmingholt 41
46499 Hamminkeln / Germany
T. +49 [0] 2856 - 90 93 0
info@dr-clauder.com



www.dr-clauder.com



1702

Art.Nr.: W9303493



4

Dieta Terapéutica para Perros con Sensibilidad

Alimento húmedo para perros con alergias e intolerancias a las proteínas y fuentes de fibra que podrían ser una pesada carga para su organismo.

A menudo es complejo buscar las causas y encontrar la alimentación adecuada para la mascota, por lo que Select Meat Sensibles ofrece un alimento completo hipoalérgico de gusto realmente delicioso y lleno de sabor. La carne pura facilita la dieta baja en alérgenos de su perro. Mediante la renuncia total a los materiales de lastre, esta alimentación también es extraordinariamente apta para una dieta de exclusión.



Select Meat Sensibles Terнера

Alimentación húmeda para perros con problemas de alergias o intolerancias alimenticias. Ideal para dietas de eliminación, no contiene colorantes ni conservantes artificiales.

Composición: 99% de ternera (corazón, carne de ternera, hígado, tripa, pulmón), minerales 1%.

Componentes Analíticos: proteína bruta 11%, grasa bruta 7,3%, fibra bruta 0,4%, cenizas brutas 2%, humedad 78%.

Presentaciones Disponibles: 400 gr.

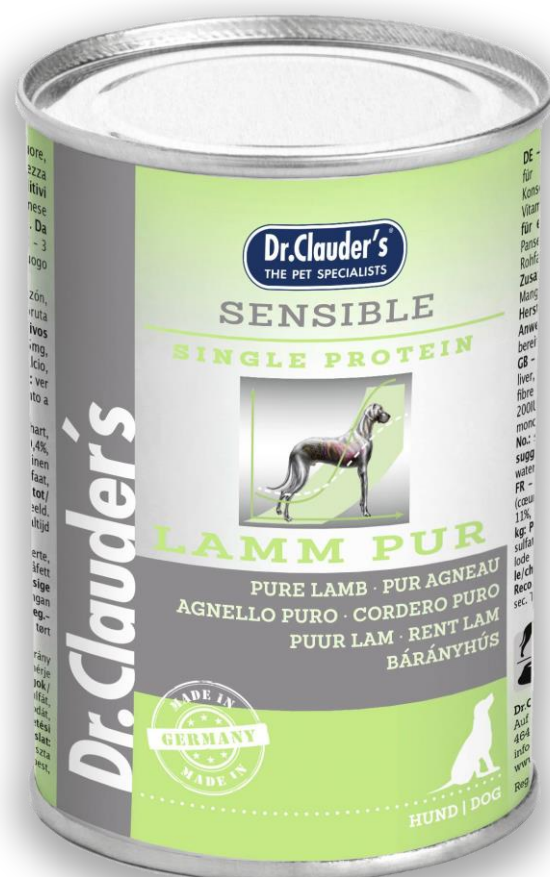
Select Meat Sensibles Cordero

Alimentación húmeda para perros con problemas de alergias o intolerancias alimenticias. Ideal para dietas de eliminación, no contiene colorantes ni conservantes artificiales.

Composición: 99% de cordero (corazón, carne de cordero, hígado, tripa, pulmón), minerales 1%.

Componentes Analíticos: proteína bruta 11%, grasa bruta 7,3%, fibra bruta 0,4%, cenizas brutas 2%, humedad 78%.

Presentaciones Disponibles: 400 gr.



Dieta Especial Ligera para Perros

Alimento húmedo para perros a los que les recomiendan alimentos ligeros para el buen funcionamiento del organismo. Special Diet ofrece una dieta suave y de alta calidad que se puede administrar durante un período de tiempo más largo.

Con 4 variedades de sabores, Special Diet de Dr. Clauder's cubre con la mayoría de las indicaciones importantes para la adecuada administración de alimentos ligeros.





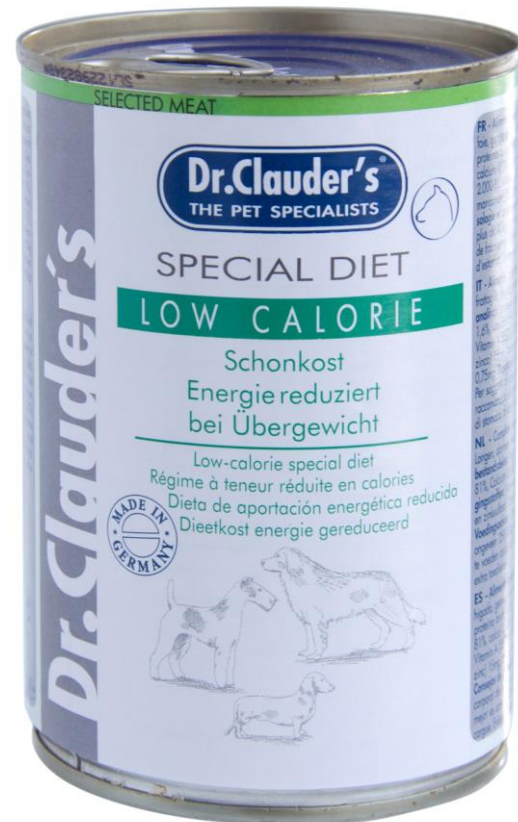
Special Diet Alto contenido de fibra

Dieta especial con alto contenido de fibra y bajos niveles de carbohidratos que promueve la continuidad de azúcar en la sangre. Esta dieta es muy útil para contrarrestar la obesidad en los perros, aplacando así la sensación de hambre.

Composición: hígado de pollo, carne de ternera, maíz, celulosa, arroz, pescado, aceite de girasol, levadura, minerales.

Componentes Analíticos: proteína bruta 5,9%, grasa bruta 1,8%, fibra bruta 3,8%, cenizas brutas 1,1%, humedad 77,5%, calcio 0,18%, fósforo 0,12%, sodio 0,06%.

Presentaciones Disponibles: 400 gr.



Special Diet Bajo contenido calórico

Dieta especial con calorías reducidas para perros con sobrepeso. Su alto contenido de fibra ayuda a contrarrestar la sensación de hambre.

Composición: pulmón, tripa, hígado, germen de trigo, celulosa, levadura, aceite de girasol, minerales.

Componentes Analíticos: proteína bruta: 6,8%, aceites y grasas: 1,9%, fibra cruda: 5,5%, ceniza bruta: 1,6%, la humedad: 77,8%, calcio 0,24%, fósforo 0,17%, sodio 0,14%.

Presentaciones Disponibles: 400 gr.



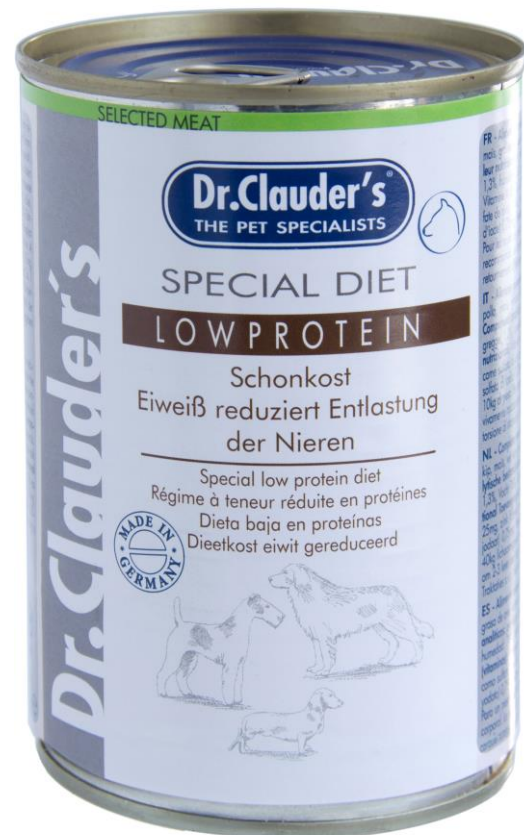
Special Diet Bajo contenido de sodio

Dieta especial con niveles reducidos de sodio y fósforo. Bajo nivel de proteínas. De ingredientes con alta digestibilidad.

Composición: carne de vacuno, arroz, pollo, maíz, huevos, grasa de pollo, aceite de girasol, levadura, minerales.

Componentes Analíticos: proteína bruta 5,1%, grasa bruta 6,5%, fibra bruta 0,4%, cenizas brutas 1,1%, humedad 78%, calcio 0,19%, fósforo 0,12%, sodio 0,03%.

Presentaciones Disponibles: 400 gr.



Special Diet Bajo contenido proteico

Dieta especial con proteína reducida. Alimento completo que utiliza poco sodio y fósforo. Sus ingredientes de alta digestibilidad aseguran unos resultados favorables en perros afectados con problemas renales.

Composición: arroz, pollo, grasa de pollo, maíz, carne de vacuno, huevos, salmón, aceite de girasol, levadura, minerales.

Componentes Analíticos: proteína bruta 4,8%, grasa bruta 6,5%, fibra bruta 0,5%, cenizas brutas 1,3%, humedad 76%, calcio 0,23%, fósforo 0,12%, sodio 0,05%.

Presentaciones Disponibles: 400 gr.

DIETAS TERAPÉUTICAS



Dieta Terapéutica Completa para Gatos

Dr. Clauder's tiene las dietas adecuadas para la mayoría de enfermedades en presentaciones disponibles tanto en alimento seco como en húmedo. Por lo tanto, dependiendo de la necesidad del "paciente", la elección del alimentarlo de manera correcta estará a tu alcance.

Es importante tener en cuenta que una dieta terapéutica debe ser administrada después del diagnóstico médico dado por el veterinario, ya que hay muchos factores que considerar. Además, el veterinario podrá así determinar la duración del tratamiento.

La dieta para gatos está disponible en:

- Dieta Anti-Estruvita
- Dieta Hipoalergénica
- Dieta Intestinal
- Dieta Renal



Dieta Anti-Estruvita

reduce el riesgo recurrente de cristales de estruvita

Esta Dieta Anti-Estruvita se desarrolló para prevenir los cálculos de estruvita y su formación. El pH ácido deseado en la orina promueve la solubilidad de la estruvita y, por lo tanto, apoya la disolución de dichos cálculos.

De propiedades acidificantes en la orina y con nivel moderado de magnesio.



Dieta Anti-Estruvita Alimento Húmedo

Composición: carne y subproductos animales (carne de pollo, carne de res), arroz, cloruro de sodio, carbonato de calcio, arándano y aceite de salmón.

Componentes Analíticos: humedad 74%, proteína bruta 7,6%, fibra bruta 0,42%, grasa bruta 6,8%, cenizas 1,5%, calcio 0,17%, fósforo 0,15%, sodio 0,42%, potasio 0,23%, magnesio 0,02%, vitamina A 5.000 UI/kg, vitamina D3 150 UI/kg, vitamina E 100 mg/kg, taurina 600 mg/kg.

Presentaciones Disponibles: 200 gr.



Dieta Anti-Estruvita Alimento Seco

Composición: arroz, grasa de ave, maíz, cebada, concentrado de proteína, chicharrones deshidratados, proteína de papa, hidrolizado de proteína, cordero deshidratado, carbonato de calcio, levadura, yuca Shidigera, aceite de pescado, arándano desecado, citrato de potasio.

Componentes Analíticos: humedad 9,5%, proteína bruta 25%, fibra bruta 2,2%, grasa bruta 20%, cenizas 4%, calcio 0,65%, fósforo 0,48%, sodio 0,3%, potasio 0,5%, magnesio 0,05%, cobre 10 mg/kg, vitamina A 16.500 UI/kg, vitamina D3 1.450 UI/kg, vitamina E 150 mg/kg, colina 3.500 mg/kg, taurina 1.300 mg/kg, N-3 ácido alfa-linolénico 0,3%, N-6 ácido linoléico 3,3%, N-6 ácido araquidónico 0,029%, N-3 ácidos grasos totales 0,33%, N-6 ácidos grasos totales 3,43%.

Presentaciones Disponibles: 400 gr,
2 kg.

Dieta Hipoalergénica

desarrollada para minimizar la intolerancia alimenticia

Esta Dieta Hipoalergénica fue creada para la reducción de intolerancias a ingredientes y nutrientes, seleccionando las fuentes de proteínas y carbohidratos que logran reducir significativamente las dichas intolerancias.

Las fuentes seleccionadas de proteína en su composición permiten la reducción significativa de los síntomas de las reacciones alérgicas a los alimentos.



Dieta Hipoalergénica Alimento Húmedo

Composición: salmón, papa, aceite de semilla de lino, carbonato de calcio, aceite de borraja.

Componentes Analíticos: humedad 79%, proteína bruta 8%, fibra bruta 0,5%, grasa bruta 8,9%, cenizas 0,6%, calcio 0,18%, fósforo 0,15%, vitamina A 5.000 UI/kg, vitamina D3 500 UI/kg, vitamina E 150 mg/kg, taurina 650 mg/kg, N-3 ácido eicosapentaenoico 0,65%, N-3 ácido docosahexaenoico 0,65%, N-3 ácido alfa-linolénico 0,13%, N-6 ácido linoleico 0,60%.

Presentaciones Disponibles: 200 gr.



Dieta Hipoalergénica Alimento Seco

Composición: hígado deshidratado de ave, arroz, proteína de papa, pescado deshidratado, celulosa, fosfato dicálcico, cloruro de potasio, aceite de cártamo, aceite de girasol, cloruro de sodio.

Componentes Analíticos: humedad 9,5%, proteína bruta 27%, fibra bruta 3%, grasa bruta 18%, cenizas 5%, calcio 0,75%, fósforo 0,65%, sodio 0,2%, potasio 0,5%, magnesio 0,03%, cobre 10 mg/kg, vitamina A 16.500 UI/kg, vitamina D3 1.450 UI/kg, vitamina E 150 mg/kg, colina 3.300 mg/kg, taurina 1.450 mg/kg, N-3 ácido alfa-linolénico 0,12%, N-6 ácido linoléico 2%, N-6 ácido araquidónico 0,16%, N-3 ácidos grasos totales 0,7%, N-6 ácidos grasos totales 2,25%.

Presentaciones Disponibles: 400 gr, 2 kg.

Dieta Intestinal

desarrollada para ayudar a la digestión inadecuada

Esta Dieta Intestinal tiene un muy bajo contenido de grasa y fue desarrollada específicamente para aliviar la digestión inadecuada causada por problemas intestinales. Lucha eficazmente a través de un alimento fácil de digerir con el fin de compensar la mala digestión.

También está indicada para el alivio de los trastornos de absorción intestinales agudos, mas brinda soporte durante la convalecencia.

Contiene un mayor nivel de electrolitos e ingredientes altamente digestibles.



Dieta Intestinal Alimento Húmedo

Composición: carne y subproductos animales (carne de pollo, carne de res), papas, aceite de salmón, carbonato de calcio, cloruro de sodio, manano-ligosacáridos.

Componentes Analíticos: humedad 80%, proteína bruta 8,1%, fibra bruta 0,3%, grasa bruta 8,3%, cenizas 2,1%, vitamina A 5.000 UI/kg, vitamina D3 500 UI/kg, vitamina E 90 mg/kg, taurina 1.000 mg/kg.

Presentaciones Disponibles: 200 gr.



Dieta Intestinal Alimento Seco

Composición: arroz, grasa de ave, carne deshidratada de pollo, harina de papa, proteína de papa, huevo en polvo, concentrado de proteína, hidrolizado de hígado, hidrolizado de proteína, cloruro de potasio, aceite de pescado, cloruro de sodio, manano-ligosacáridos.

Componentes Analíticos: humedad 9,5%, proteína bruta 28%, fibra bruta 0,65%, grasa bruta 16%, cenizas 5,5%, calcio 1,1%, fósforo 0,9%, sodio 0,3%, potasio 0,5%, magnesio 0,06%, cobre 10 mg/kg, vitamina A 16.500 UI/kg, vitamina D3 1.450 UI/kg, vitamina E 150 mg/kg, colina 3.300 mg/kg, taurina 1.450 mg/kg, N-3 ácido alfa-linolénico 0,22%, N-6 ácido linoléico 2,35%, N-6 ácido araquidónico 0,025%, N-3 ácidos grasos totales 0,23%, N-6 ácidos grasos totales 2,47%.

Presentaciones Disponibles: 400 gr, 2 kg.

Dieta Renal

desarrollada para ayudar a la función renal

Esta Dieta Renal fue desarrollada para apoyar la función renal y resolver el la insuficiencia renal crónica. Su propósito nutricional es reducir la formación de cálculos de ácido oxálico, cisteína y urato.

Con bajo nivel de purinas, bajo nivel de proteínas, bajo nivel de calcio, bajo nivel de vitamina D, bajo nivel de azufre, aminoácidos y de propiedades alcalinizantes en la orina.



Dieta Renal Alimento Húmedo

Composición: carne y subproductos animales (carne de pollo, carne de res), arroz, aceite de salmón, salvado de trigo, carbonato de calcio.

Componentes Analíticos: humedad 71%, proteína bruta 8,7%, fibra bruta 0,31%, grasa bruta 9,9%, cenizas 2%, calcio 0,2%, fósforo 0,16%, sodio 0,06%, potasio 0,32%, magnesio 0,01%, vitamina A 6.000 UI/kg, vitamina D3 180 UI/kg, vitamina E 120 mg/kg, taurina 750 mg/kg, metionina 2.000 mg/kg.

Presentaciones Disponibles: 200 gr.



Dieta Renal Alimento Seco

Composición: arroz, grasa de pollo, cebada, harina de gluten de maíz, carne de cordero deshidratado, aceite de pescado, harina de chicharrones, concentrado de proteína, hidrolizado de proteína, carne deshidratada de pollo, levadura, carbonato cálcico, cloruro de potasio.

Componentes Analíticos: humedad 9,5%, proteína bruta 24%, fibra bruta 2%, grasa bruta 20%, cenizas 5,%, calcio 0,85%, fósforo 0,65%, sodio 0,3%, potasio 0,5%, magnesio 0,065%, cobre 9 mg/kg, vitamina A 15.500 UI/kg, vitamina D3 1.350 UI/kg, vitamina E 135 mg/kg, colina 3.500 mg/kg, taurina 1.170 mg/kg, N-3 ácido alfa-linolénico 0,21%, N-6 ácido linoléico 2,37%, N-6 ácido araquidónico 0,033%, N-3 ácidos grasos totales 0,8%, N-6 ácidos grasos totales 2,45%.

Presentaciones Disponibles: 400 gr, 2 kg.